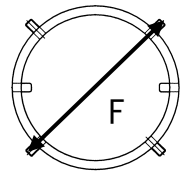


◆◆◆取付方法◆◆◆



①内径計測

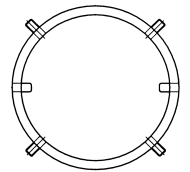
セットリングサイズを決定
及び止めネジを決定



②取付止めネジを固定

止めネジがセットリング内に出ないサイズを使用してください。

尚落下防止の為、パイプ内に
ウエスなどでカバーして下さい。

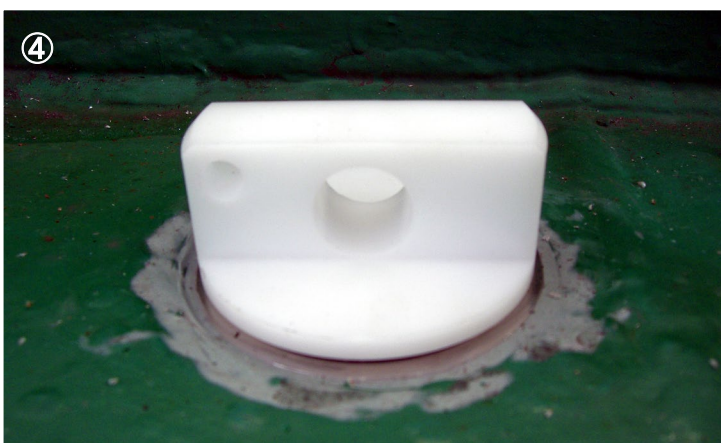


③すきま(ジュウテン)

ジュウテン材料水中硬化型充填接着剤スリーボンド2083(本剤と硬化剤)1セットを混合して使用して下さい。

セットリング内径部は清掃して下さい。

水を使用すると簡単に清掃できます。



④2時間程度で硬化します。

その後、キャップを取付けて完了です。